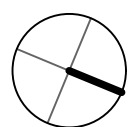


# ARCHITEKTONICKÁ STUDIE PŘÍSTUPOVÉ CESTY K NÁDRAŽÍ JÍLOVÉ U PRAHY



## LEGENDA

NAVRHOVANÝ CHODNÍK

KOLEJIŠTĚ

SOUSEDNÍ OBJEKTY

POHLED

NEUDRŽOVANÁ ZELEŇ

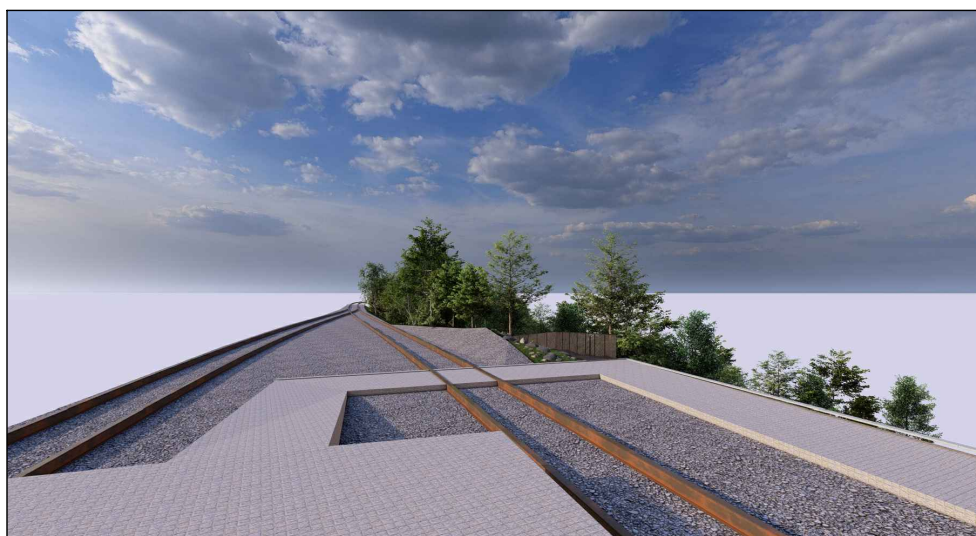
NÁSTUPIŠTĚ - DLAŽBA

VZROSTLÁ ZELEŇ

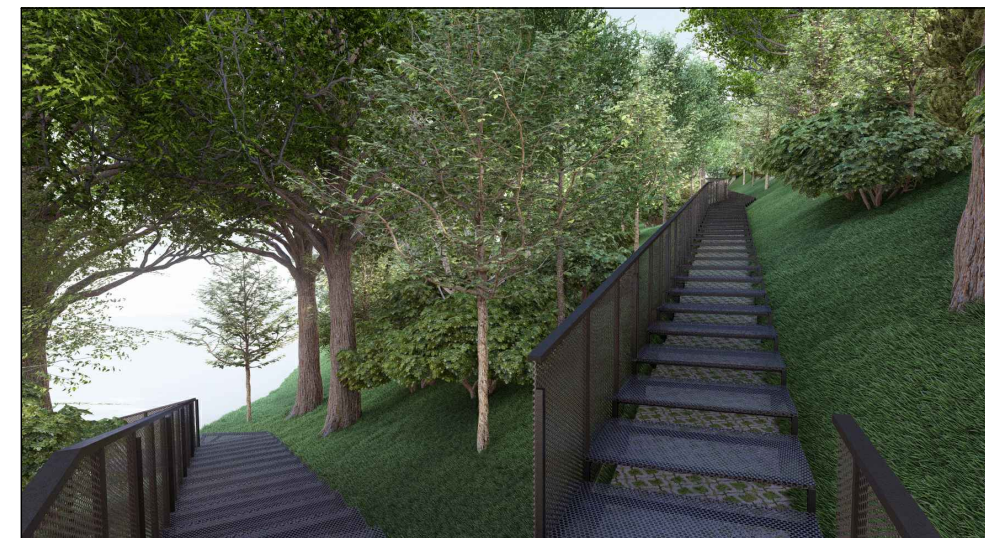
POHLED 2



POHLED 3



POHLED 1



Záměr je tvořen porořstovými stupnicemi (případně perforovaným plechem) na ocelové nosné konstrukci, ložené na betonovém základu. Základy jsou vrtány půdním jamkovačem a následně zality betonem. Základ nad zemí je bedněn odbouratelnými papírovými tubusy. Při betonáži je do základu vložena a vystředěna závitová tyč umožňující pozdější přesnou rektifikaci jednotlivých stupnic. Povrch pod stupnicemi je vhodně chráněn proti zarůstání a umožňuje vsakování a odtok dešťové vody. Zábradlí je tvořeno ocelovou nosnou konstrukcí procházející až do konstrukce základů, vyplní z perforovaného plechu a vhodně zvoleným madlem, jehož součástí bude systém osvětlení. Jednotlivé prvky budou definovány v dalším stupni PD.

POHLED 4

